

# Enquête de conjoncture trimestrielle Dans la Métallurgie en Rhône-Alpes Avril 2012

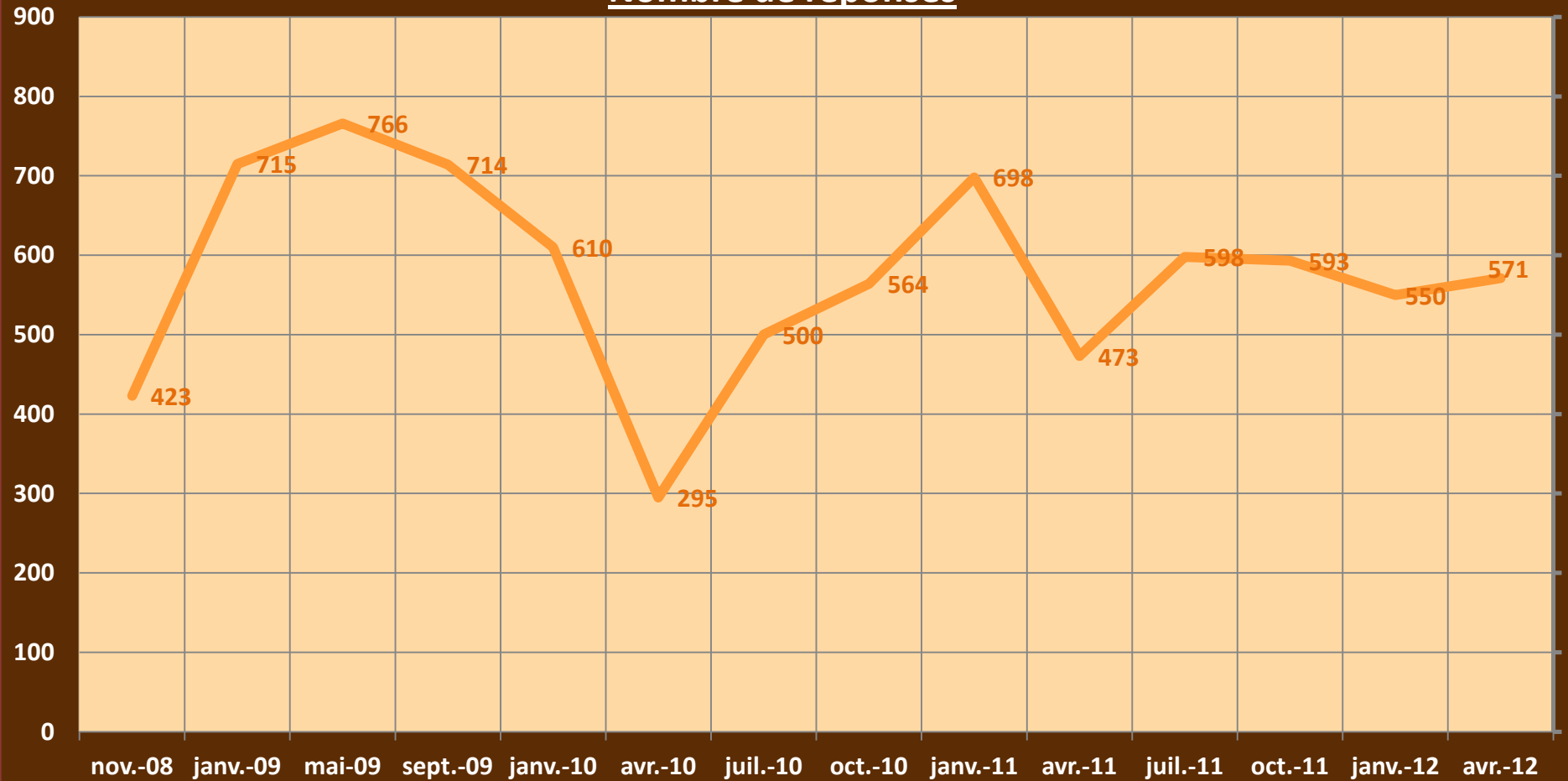
**571 réponses en avril 2012**

**68.5% de moins de 50 salariés**

**22.5% entre 51 et 250 salariés**

**9% de plus de 250 salariés**

## Nombre de réponses



# L'activité

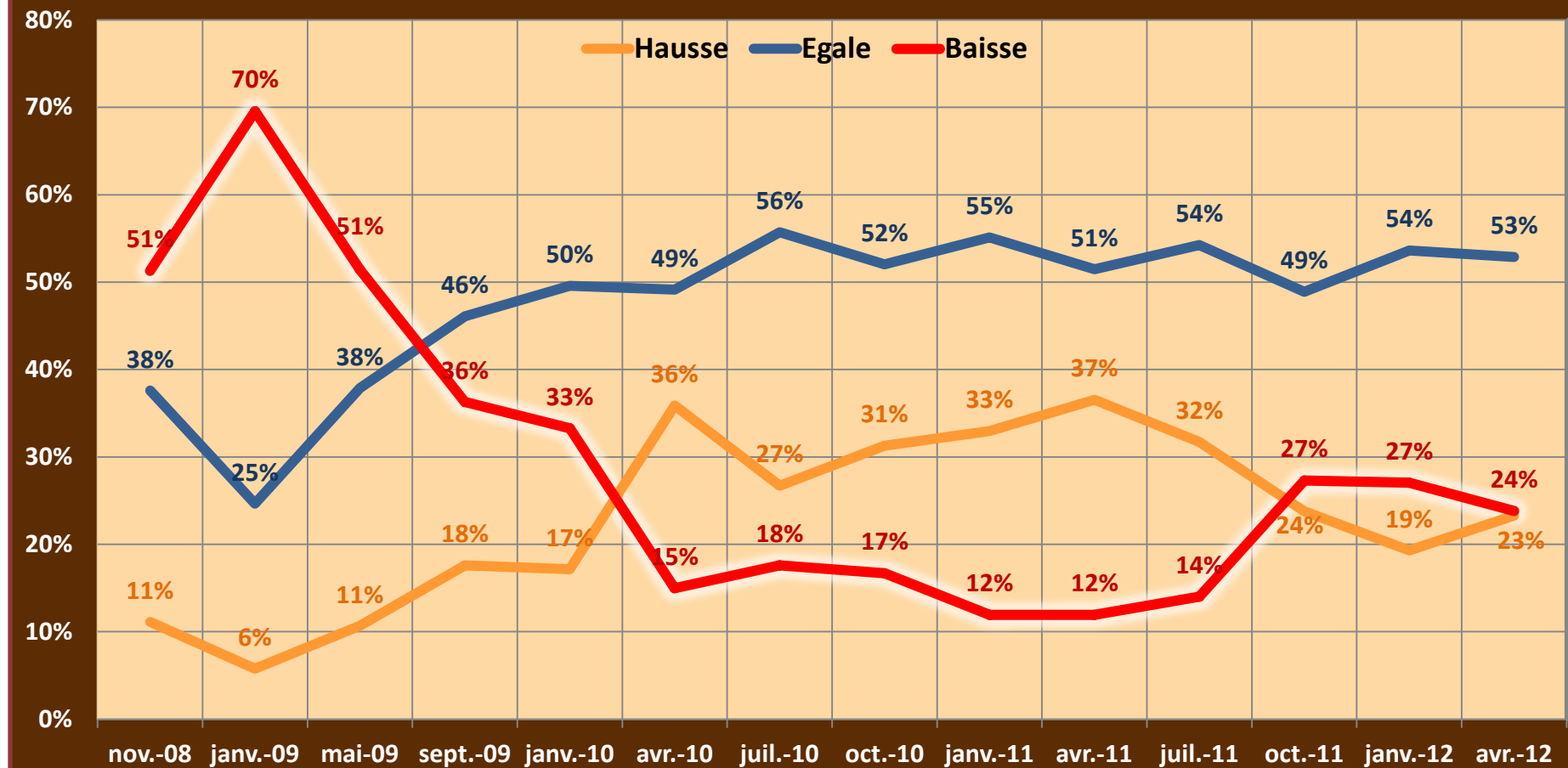
[ EN AVRIL 2012, L'ACTIVITE RESTE STABLE POUR LA MOITIE DES ENTREPRISES AYANT REPONDU A L'ENQUETE.

MAIS UNE LEGERE TENDANCE HAUSSIERE S'OBSERVE DEPUIS JANVIER.

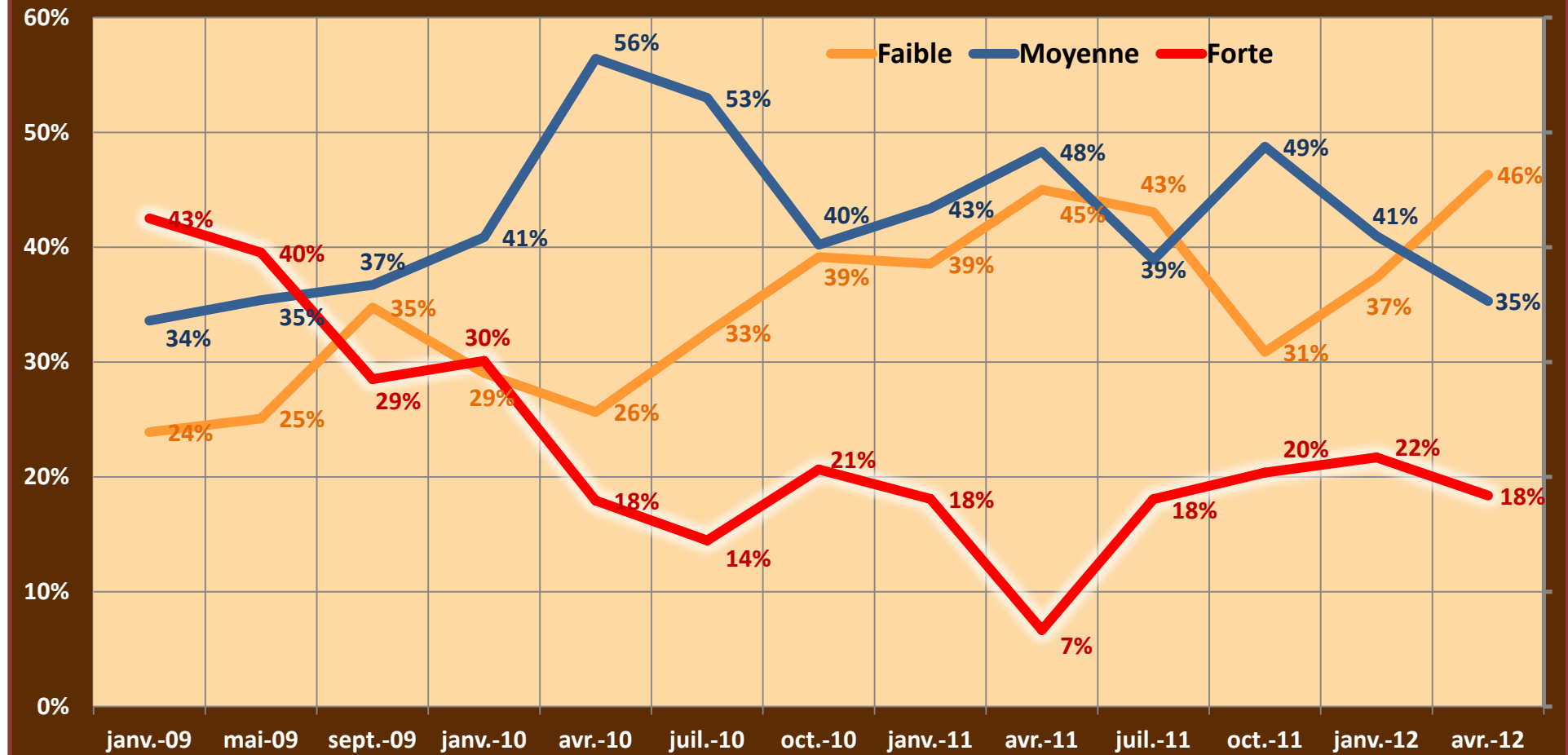
TROIS FACTEURS CONVERGENTS LE CONFIRMENT :

- UNE LEGERE AMELIORATION DE L'ACTIVITE GLOBALE.
- UNE DIMINUTION DU NOMBRE D'ENTREPRISES AYANT UNE ACTIVITE EN BAISSSE.
- UNE SENSIBLE CONTRACTION DE L'INTENSITE BAISSIERE.]

## Evolution de l'activité



## Si l'activité est en baisse, celle-ci est-elle ?

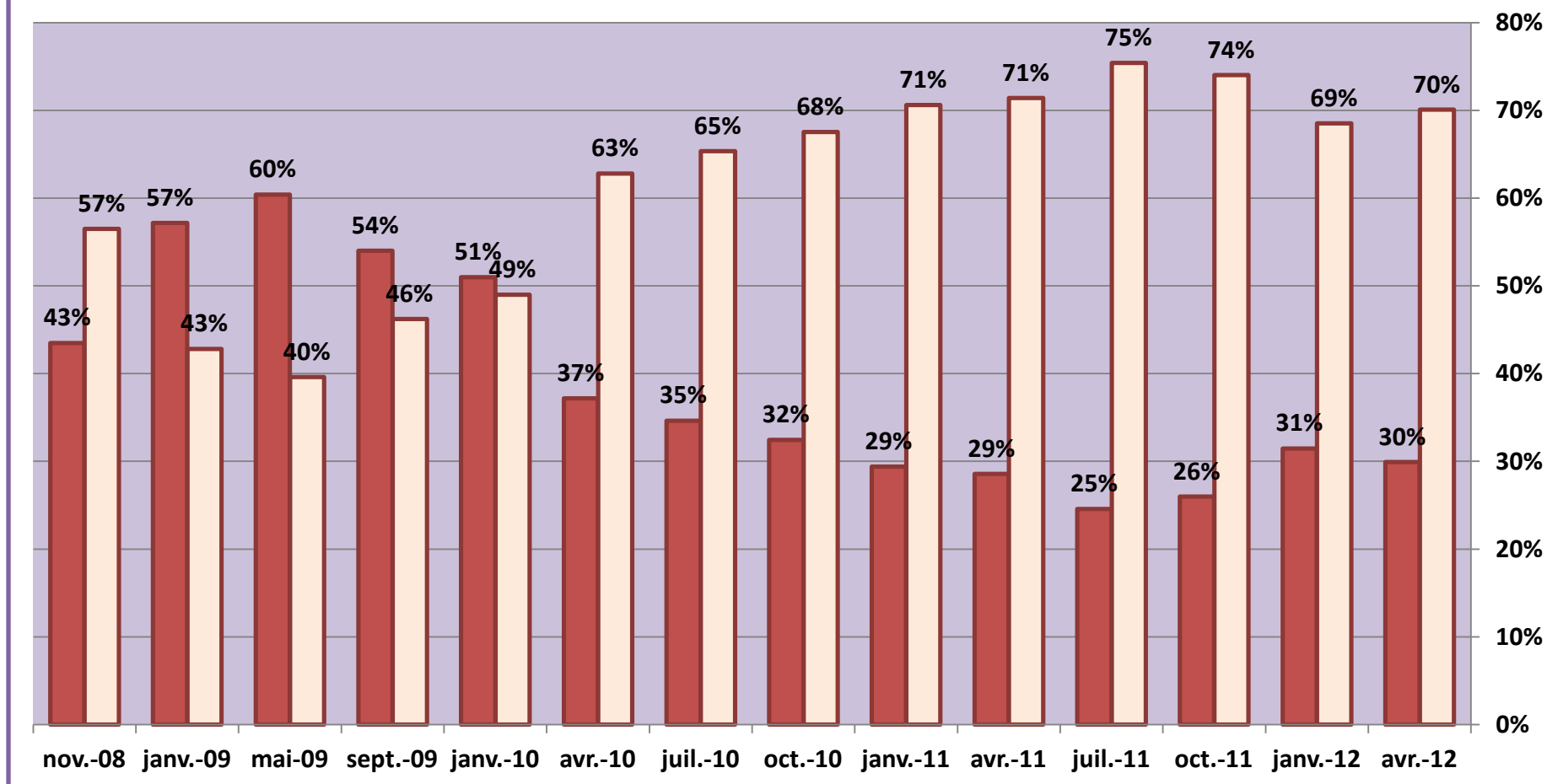


[ LES PARAMETRES RESTENT QUASIMENT CONSTANTS PAR RAPPORT A JANVIER, MEME SI UN NOMBRE SIGNIFICATIF D'ENTREPRISES CONTINUENT A RESENTIR UNE DEGRADATION DE LEUR TRESORERIE (1 SUR 3) ET DES DIFFICULTES RECURRENTES DANS LE FINANCEMENT DU FOND DE ROULEMENT (1 SUR 5),  
LES RELATIONS AVEC LES BANQUES ET LES SOCIETES D'ASSURANCE CREDIT RESTENT ETALES.  
ENFIN LA CONFIANCE DANS L'AVENIR CONTINUE A DOUCEMENT S'ERODER (EFFET DES ECHEANCES ELECTORALES ?) MARQUEE PAR LA CONTRACTION DES INTENTIONS D'INVESTIR. ]

# Questions financières

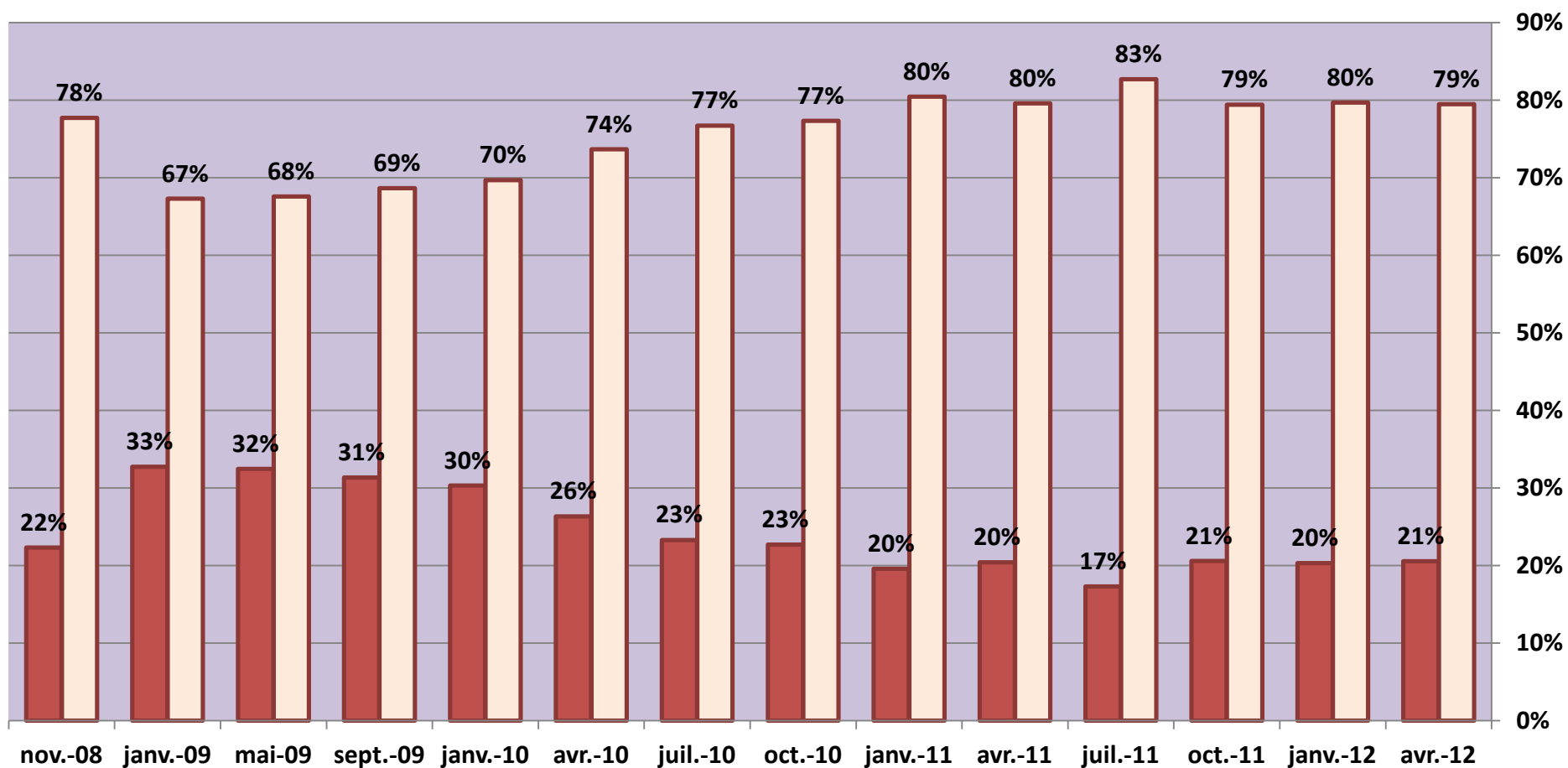
## Constatez-vous une dégradation de votre trésorerie

■ OUI ■ NON



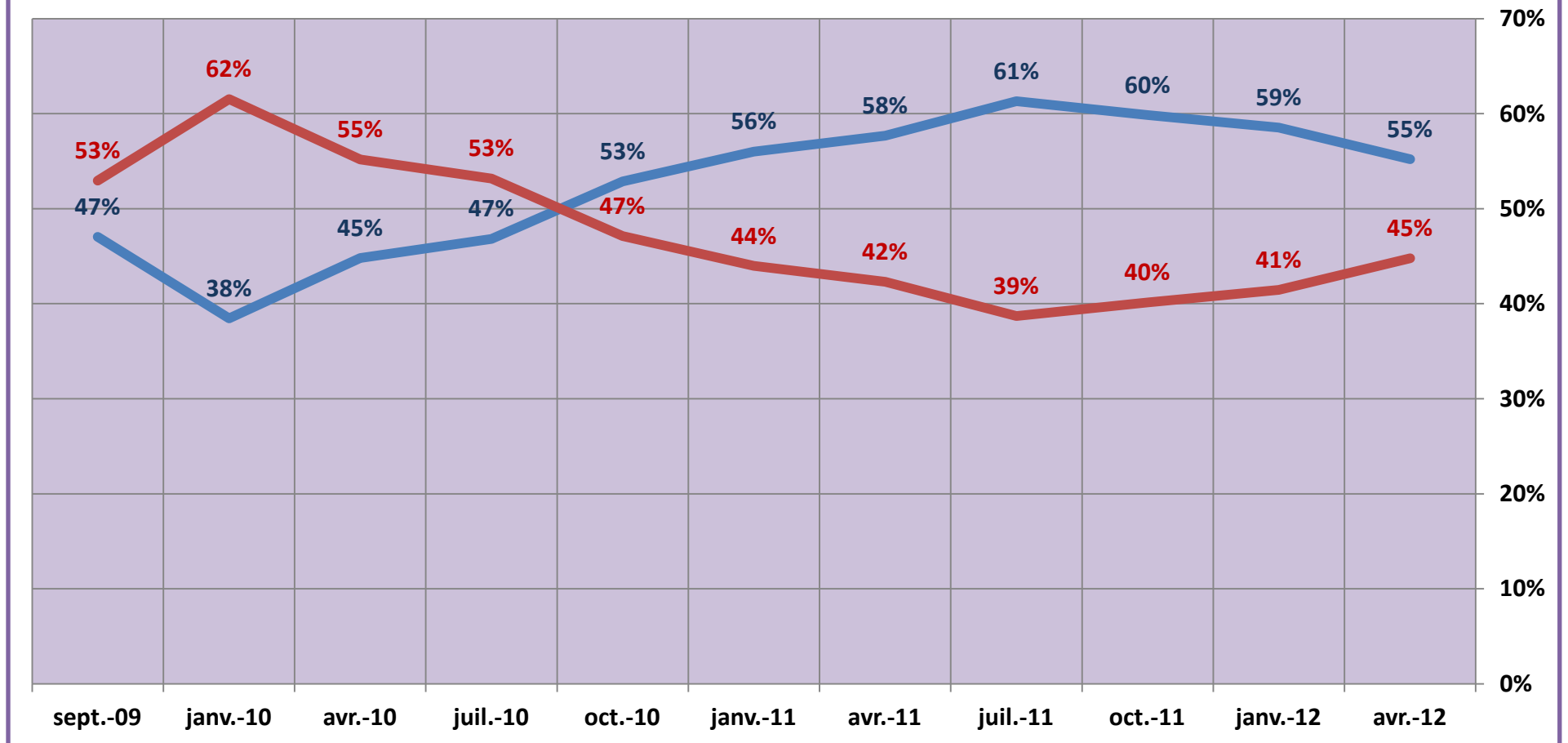
## Eprouvez-vous des difficultés de financement de votre fond de roulement

■ OUI ■ NON



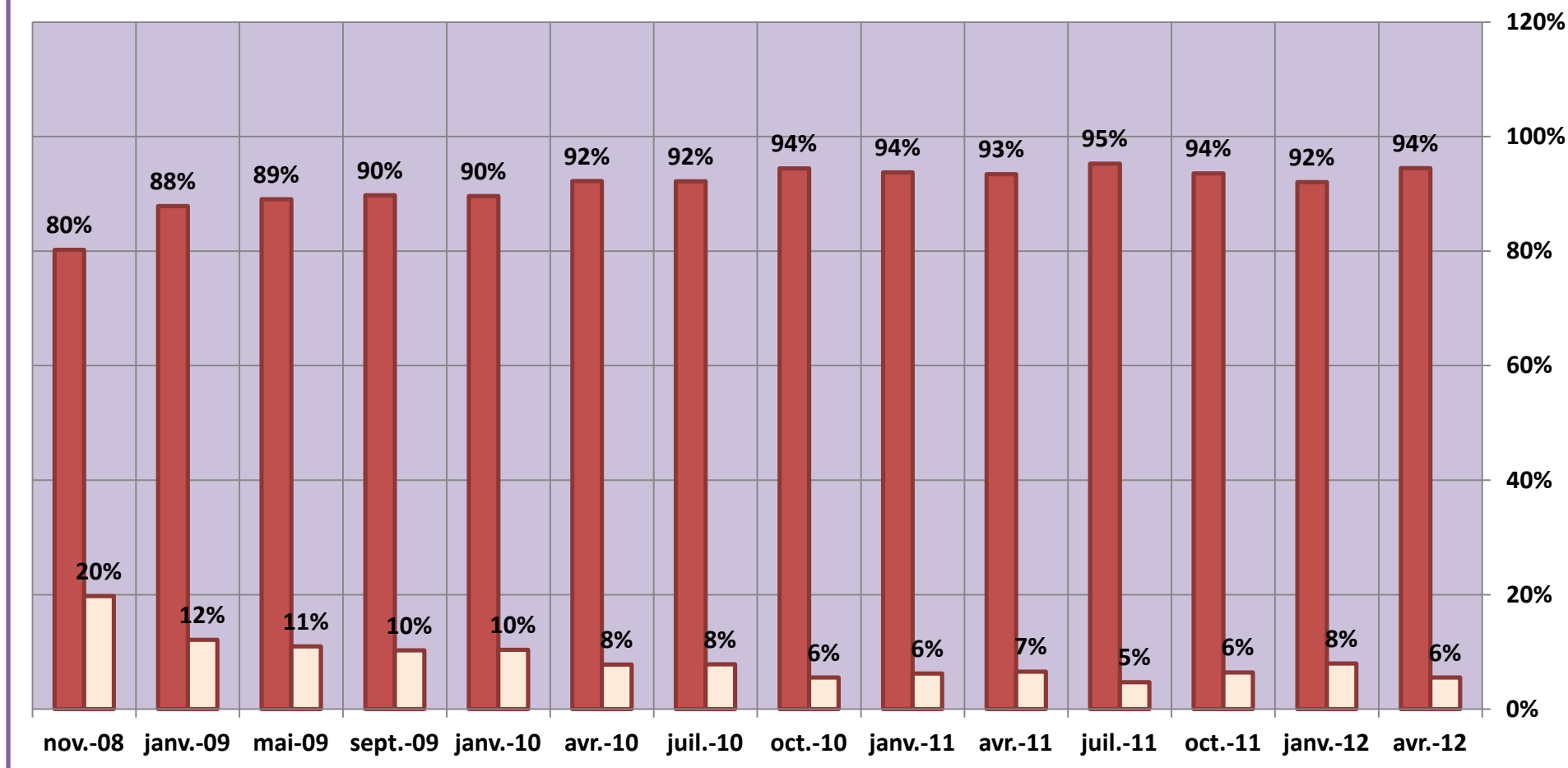
## Pensez-vous investir dans les 12 mois

— OUI — NON



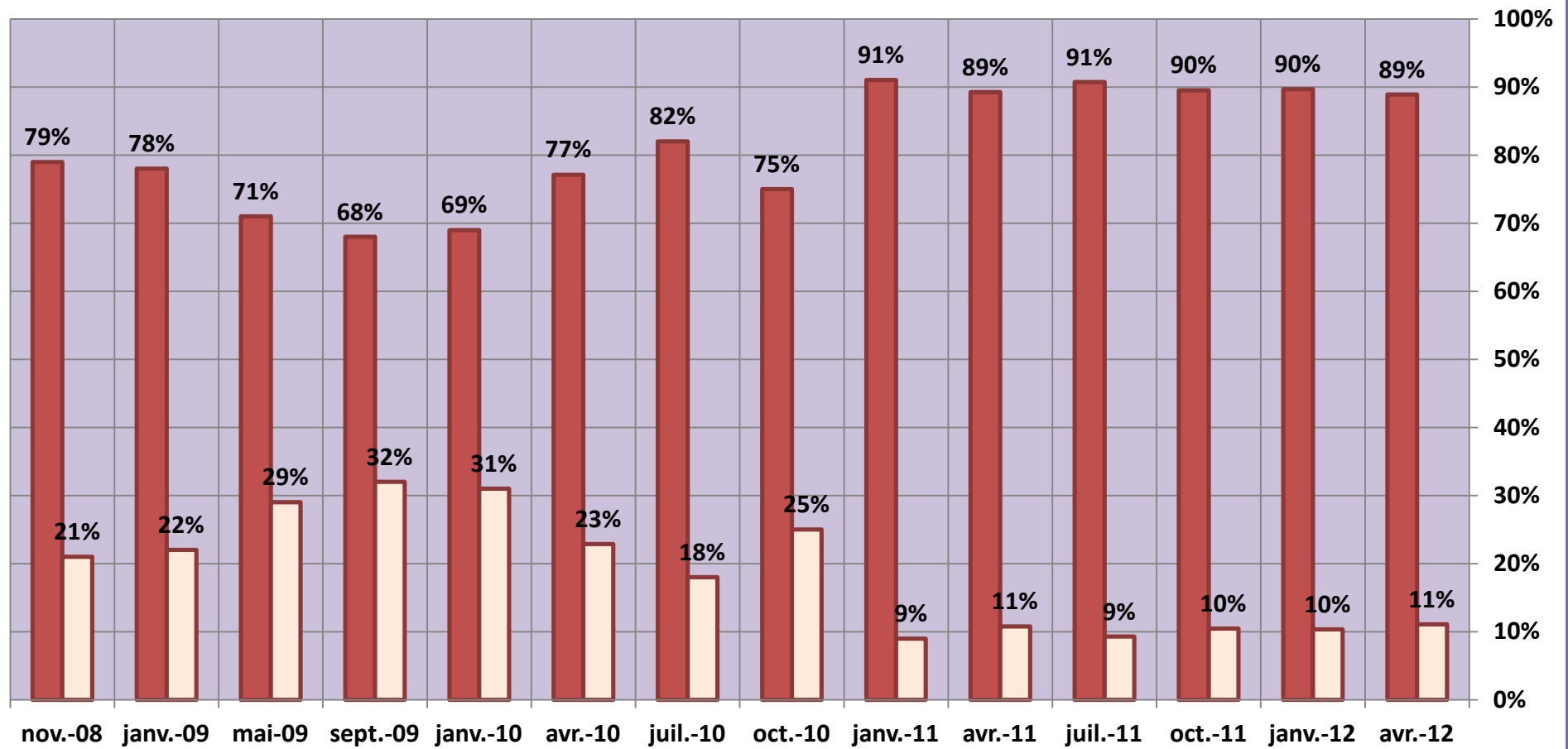
## Relations avec les banques

■ Pas de changement    □ Détérioration

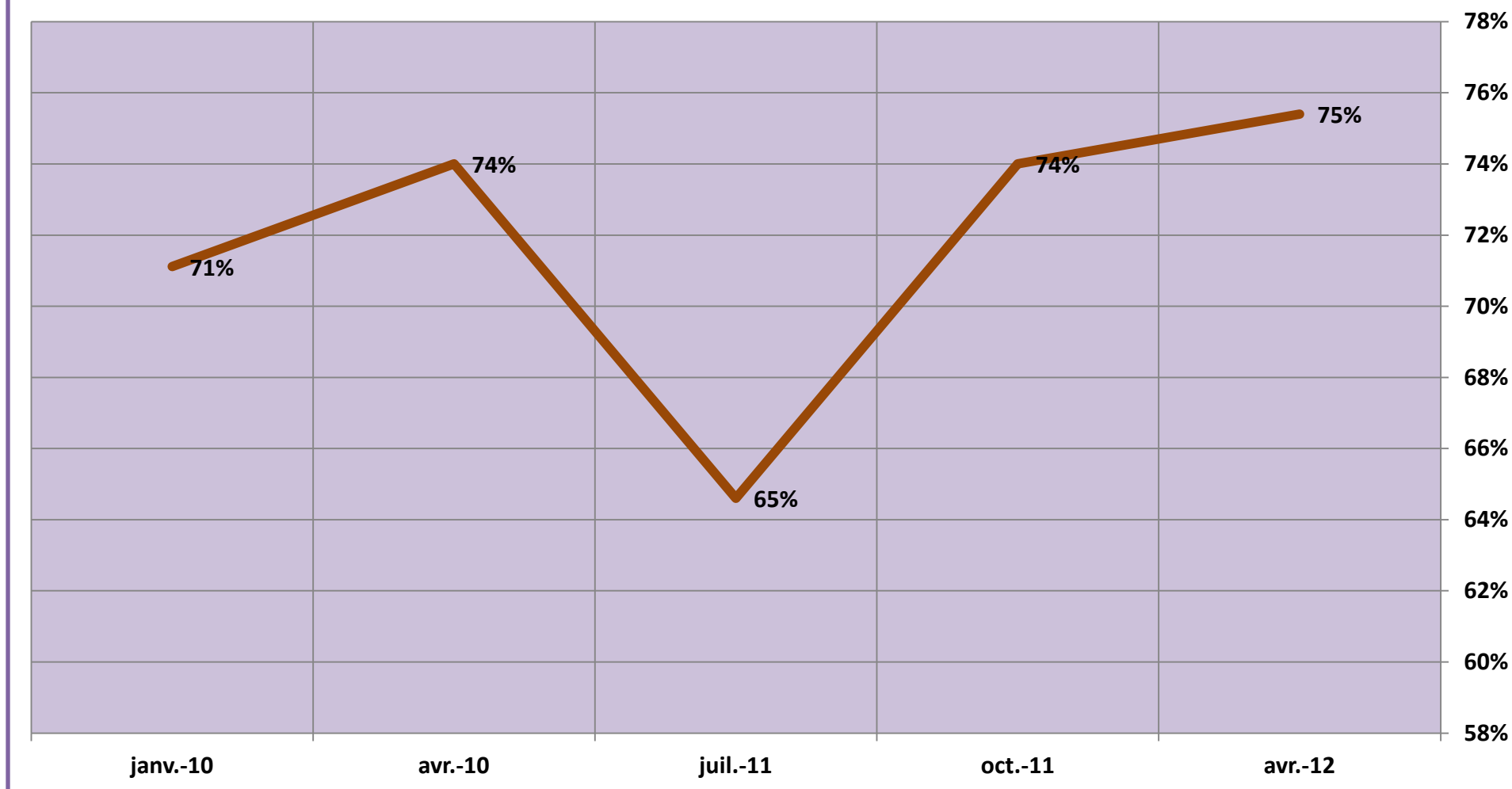


## Relations avec les Sociétés d'Assurance Crédit

■ Pas de changement    □ Détérioration



## Pourcentage de clients qui respectent les délais légaux de règlement



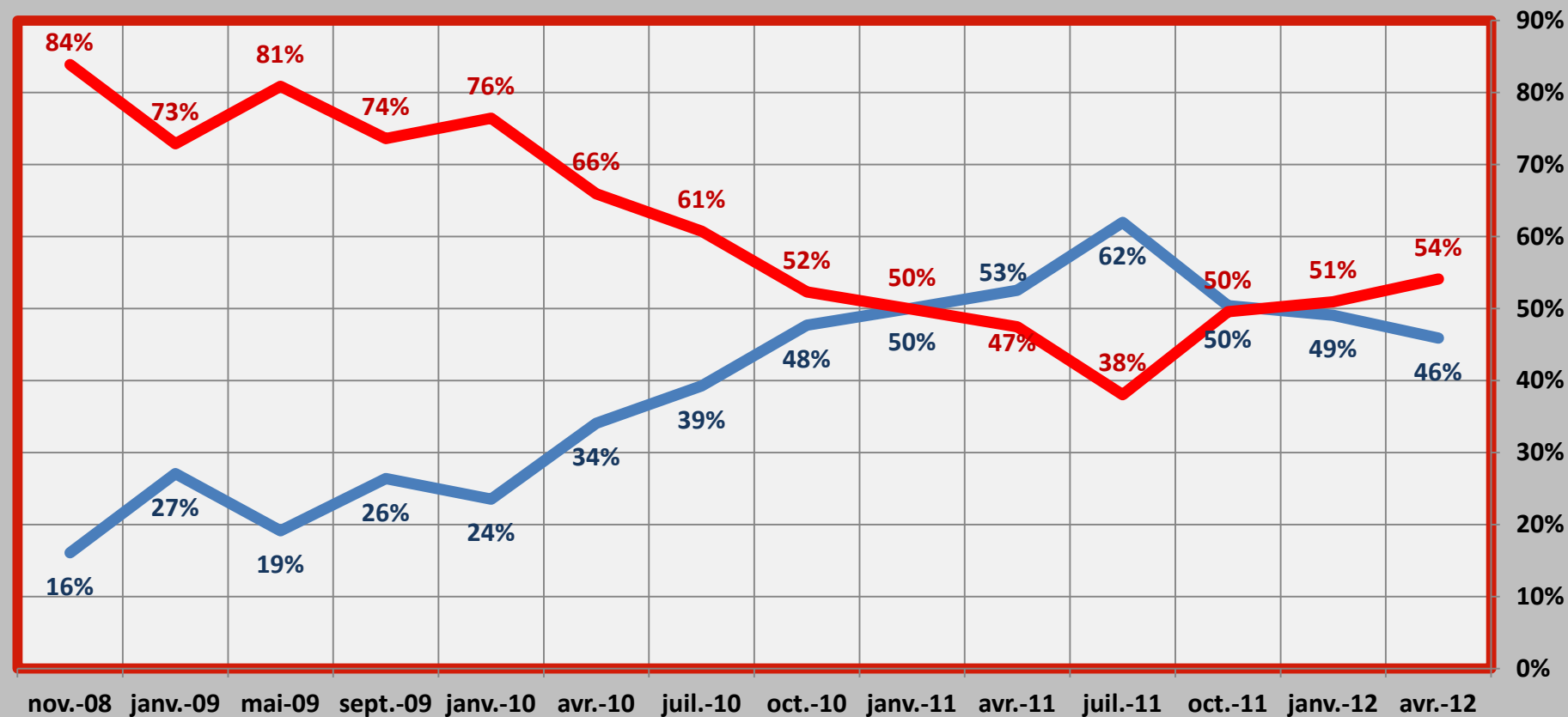
[ LE MANQUE DE CONFIANCE EN L'AVENIR S'ILLUSTRE AUSSI DANS LE DOMAINE DE L'EMPLOI PAR UNE CONTRACTION DES PREVISIONS D'EMBAUCHES ET UN RECOURS A L'INTERIM ET AUX HEURES SUPPLEMENTAIRES.

LA STABILITE DU NIVEAU D'ACTIVITE MAINTIENT A UN NIVEAU FAIBLE LE CHOMAGE PARTIEL ET LES LICENCIEMENTS ECONOMIQUES.]

# Ressources Humaines

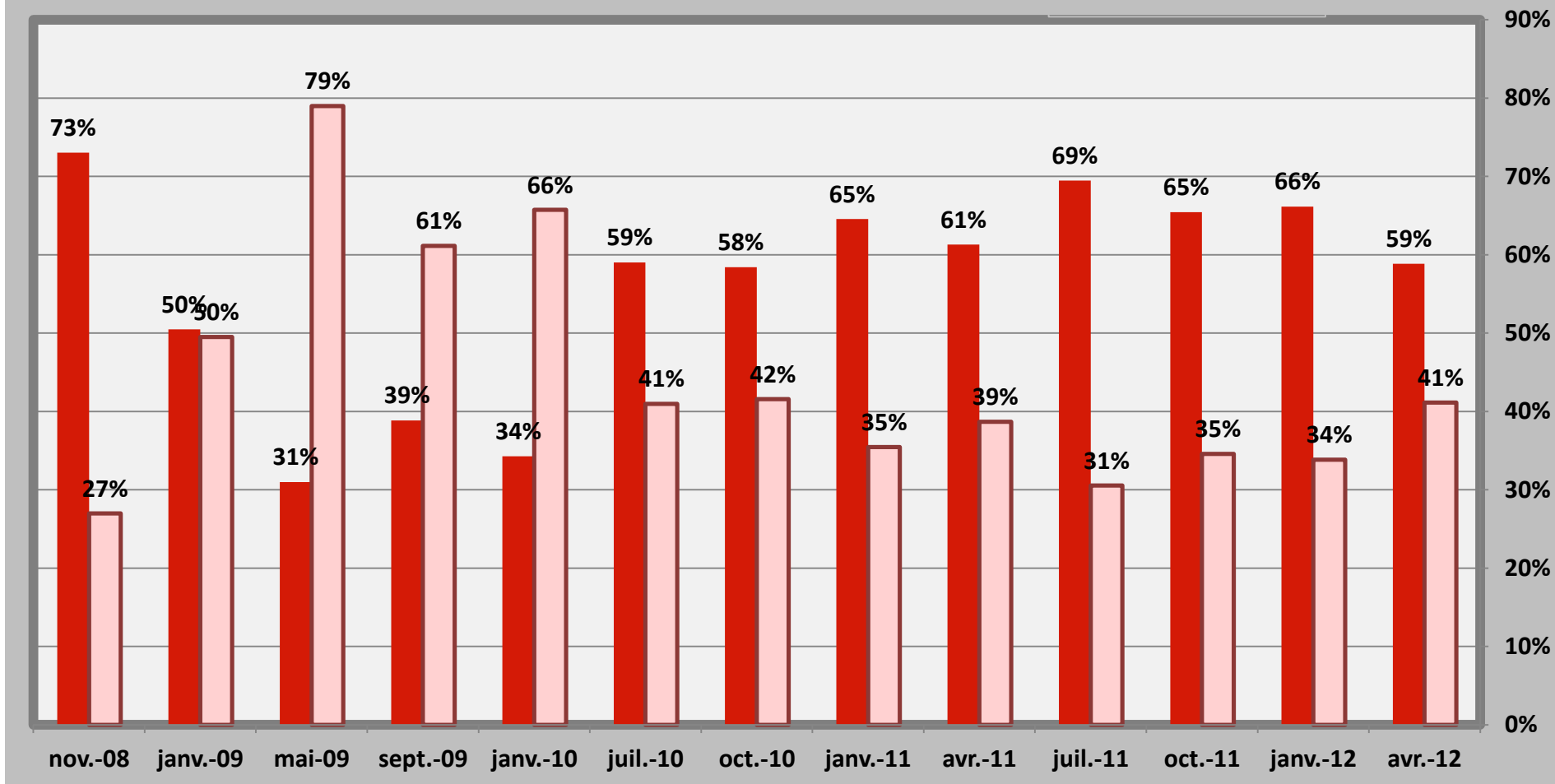
## Envisagez-vous des embauches dans les mois à venir ?

— OUI — NON



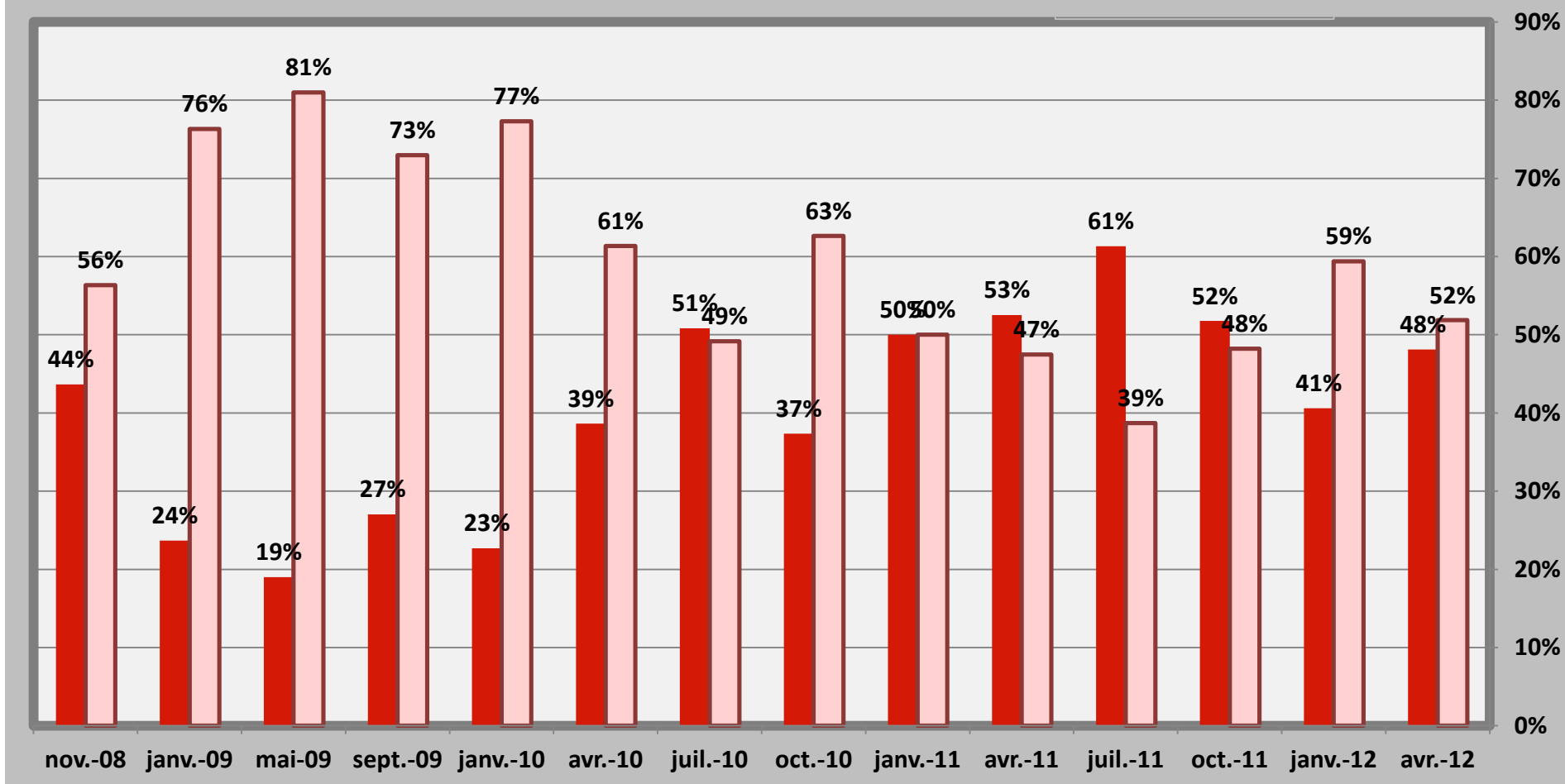
## Avez-vous eu recours aux heures supplémentaires ces 3 derniers mois ?

■ OUI ■ NON



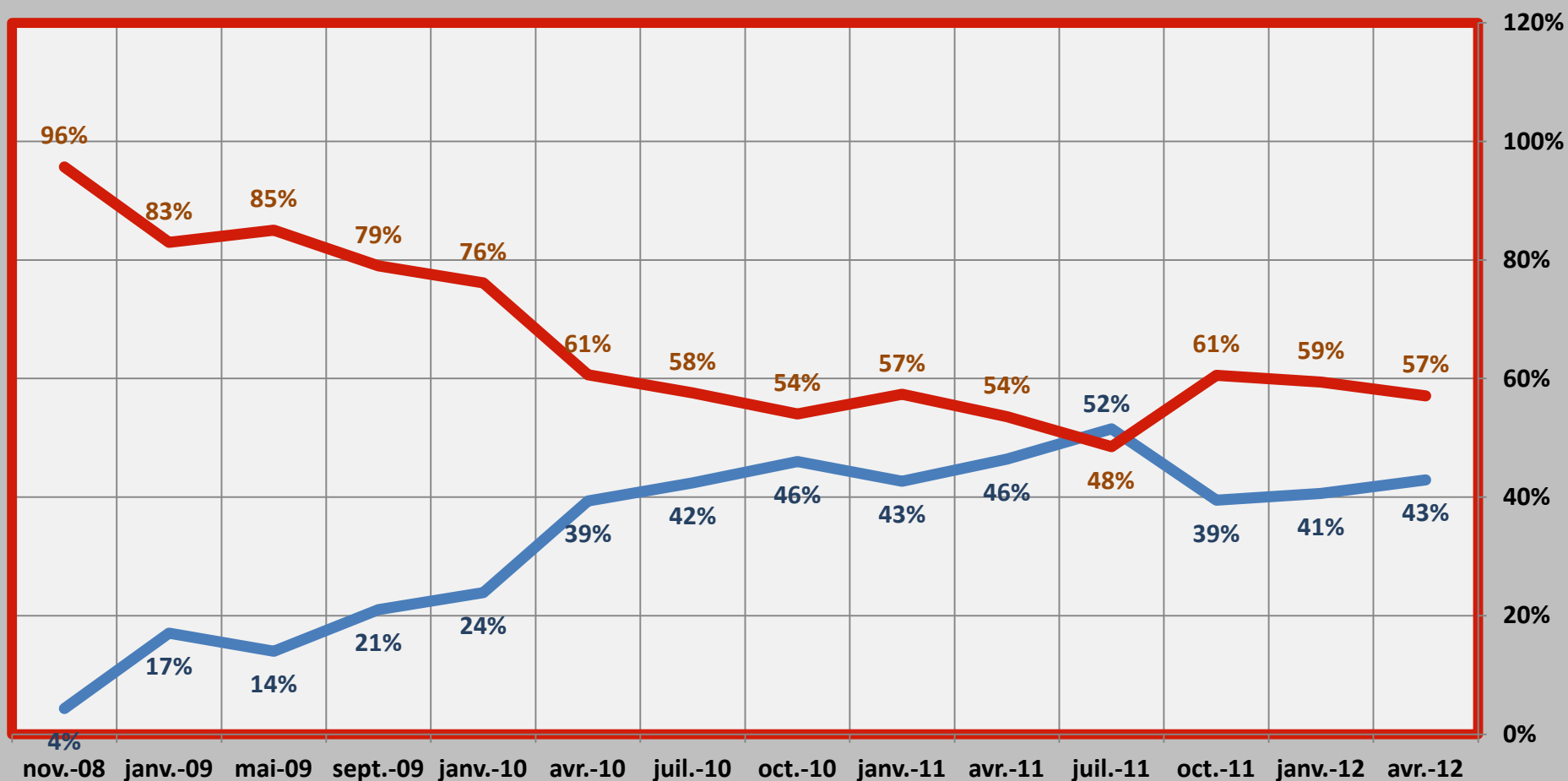
## Avez-vous recours actuellement aux heures supplémentaires ?

■ OUI ■ NON



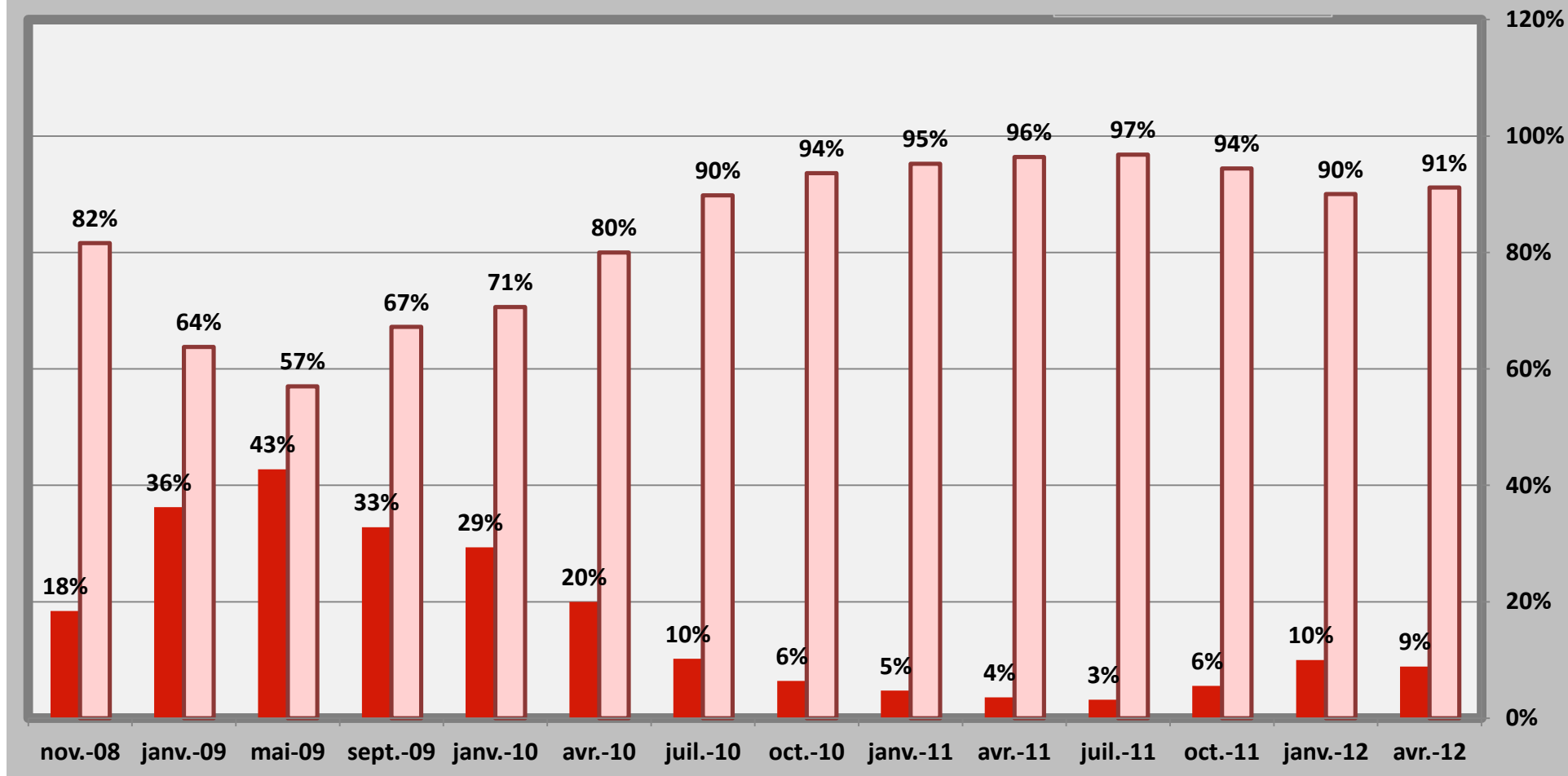
## Envisagez-vous avoir recours à l'intérim dans les trois mois à venir ?

— OUI — NON



## Envisagez-vous des mesures de chômage partiel ?

■ OUI ■ NON



## Envisagez-vous des licenciements économiques ?

■ OUI ■ NON

